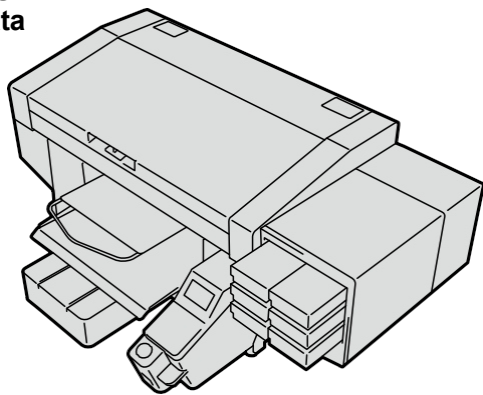


## GTX pro APĢERBU PRINTERIS Drošības rokasgrāmata



Pirms šī produkta lietošanas obligāti izlasiet šo rokasgrāmata. Glabājiet šo rokasgrāmata drošā vietā turpmākai lietošanai.

Paldies, ka esat iegādājies BROTHER printeri. Pirms sākat lietot jauno printeri, lūdzu, rūpīgi izlasiet „DROŠĪBAS NORĀDĪJUMUS” un lietošanas instrukcijas. Uzstādīšanas rokasgrāmatas saturu varat atrast pievienotajā CD.

Brother GT/ISM atbalsta lietotne piedāvā jaunāko atbalsta informāciju par „Brother Direct to Garment” printeriem un rūpnieciskajām šujmašīnām.

- Uzstādīšanas rokasgrāmata, lietotāja rokasgrāmata, video par regulāro apkopi, kā arī detaļu saraksts (detaļu katalogs) regulārai apkopei/remontam ir lejupielādēšanai/apskatei.
- Meklējiet kļūdu kodus.
- Lejupielādēto saturu var apskatīt bezsaistē.



## DROŠĪBAS NORĀDĪJUMI

### 1. Drošības marķējumi un to nozīme

Šī lietotāja rokasgrāmata un uz paša printera izmantotie marķējumi un simboli ir paredzēti, lai nodrošinātu šī printera drošu darbību un novērstu nelaimes gadījumus un traumas sev vai citām personām.

Šo zīmju un simbolu nozīmes ir uzskaitītas zemāk.

Zīme	Nozīme
	<b>BĪSTAMI</b> Norādījumi, kam seko šis simbols, attiecas uz situācijām, kurās norādījumu neievērošana var izraisīt nāvi vai smagus ievainojumus.
	<b>BRĪDINĀJUMS</b> Norādījumi, kas seko šim simbolam, attiecas uz situācijām, kurās neievērojot norādījumus, var izraisīt nāvi vai smagus ievainojumus.
	<b>UZMANĪBU</b> Norādījumi, kas seko šim simbolam, attēlo situācijas, kurās to neievērošana var izraisīt traumas.
	<b>SVARĪGI</b> Norādījumi, kam seko šis simbols, attiecas uz situācijām, kurās to neievērošana var izraisīt mantisko zaudējumu.
	<b>PIEZĪME</b> Norādījumi, kas seko šim simbolam, norāda uz piesardzības pasākumiem un lietošanas ierobežojumiem.

Simboli	Nozīme
	Šis simbols () norāda uz kaut ko, kam jāpievērš uzmanība. Attēls trīsstūrī norāda uz to, kāda veida piesardzība ir nepieciešama. (Piemēram, simbolika pa kreisi nozīmē „Uzmanieties no traumām”.)
	Šis zīme () norāda uz kaut ko, ko nedrīkst darīt.
	Šis simbols () norāda uz kaut ko, kas jums ir jādara. Attēls trīsstūrī norāda uz to, kas ir jādara. (Piemēram, simbols pa kreisi nozīmē „jums ir jāveic zemējums”.)

### 2. Drošības norādes

- Šis printeris nav paredzēts lietošanai vietās, kur uzturas bērni.

**BĪSTAMI**

Pieskaršanās augstsprieguma detaļām var izraisīt smagus ievainojumus. Izslēdziet strāvas padevi un noņemiet vāku tikai pēc 5 minūtēm.

**BRĪDINĀJUMS**

**Pamatpasākumi**

Lai izvairītos no negadījumiem un problēmām, neveiciet nekādas izmaiņas ierīcē. Brother neuzņemas atbildību par negadījumiem un problēmām, kas radušās ierīcē veikto izmaiņu dēļ.

Nepieskarieties barošanas vadam ar mitrām rokām. Pretējā gadījumā var rasties elektriskā strāva.

**Uzstādīšana**

Neuzstādiet printeri putekļainā vidē. Ja printera iekšpusē uzkrājas putekļi, tas var izraisīt ugunsgrēku, elektriskās strāvas triecienu vai traucējumus normālā darbībā.

Noteikti nodrošiniet pareizu zemējumu. Ja zemējums nav vai tas ir nepareizi izvietots, pastāv paaugstināts risks saņemt smagu elektriskās strāvas triecienu, kā arī ierīces darbības traucējumi.

Kabeļus nedrīkst saliekt vai nostiprināt ar skavām vai līdzīgiem priekšmetiem. Pretējā gadījumā pastāv ugunsgrēka vai elektriskās strāvas triecienu risks.

**Drukāšana**

Ja printera iekšienē nokļūst svešķermenis, nekavējoties atslēdziet strāvas padevi un sazinieties ar izplatītāju vai kvalificētu tehniķi. Printera turpmāka lietošana šādā stāvoklī var izraisīt ugunsgrēku vai elektriskās strāvas triecienu, kā arī darbības traucējumus.

Pārliecinieties, ka printeris nenonāk saskarē ar šķidrumiem. Pretējā gadījumā pastāv ugunsgrēka vai elektriskās strāvas triecienu risks, kā arī darbības traucējumu risks. Ja printera iekšpusē nokļūst šķidrums, nekavējoties atslēdziet strāvas padevi un sazinieties ar izplatītāju vai kvalificētu tehniķi.

Nelietojiet printeri, ja no tā nāk dūmi vai jūtama neparasta smarža. Šādā gadījumā pastāv ugunsgrēka vai elektriskās strāvas triecienu risks. Nekavējoties atslēdziet strāvas padevi, izvelciet barošanas vadu un sazinieties ar izplatītāju vai kvalificētu tehniķi.

Nenovietojiet pirkstus vai citas ķermeņa daļas pie rotējošā ventilatora. Pretējā gadījumā pastāv traumu risks. Izslēdziet strāvas padevi, pirms tuvināties ventilatoriem.

**UZMANĪBU**

**Vides prasības**

Izmantojiet printeri labi vēdināmā telpā. Kad tinte tiek fiksēta uz izdrukātā materiāla ar siltumu, rodas viegla smarža.

**Uzstādīšana**

Printera uzstādīšanu un pārvietošanu drīkst veikt tikai kvalificēts tehniķis.

Printeris sver 128 kg. Transportēšana un uzstādīšana jāveic tikai atbilstoši noteikumiem. Pretējā gadījumā pastāv risks, ka printeris var nokrist un izraisīt traumas.

Ja printeris nokrīt, nekavējoties izvelciet barošanas vadu un sazinieties ar izplatītāju vai kvalificētu tehniķi. Printeri šādā stāvoklī turpinot lietot, var rasties ugunsgrēka vai elektriskās strāvas triecienu risks, kā arī pasliktināties drukas kvalitāte.

Neuzstādiet printeri nestabilās vietās vai uz augstām plauktiem. Pretējā gadījumā printeris var apgāzties vai nokrist un izraisīt traumas. Virsmai vai galdam jābūt vismaz 90 cm platam, 60 cm dziļam un aprēķinātam vismaz 150 kg slodzei.

Neuzstādiet printeri vietās, kas pakļautas triecieniem. Tas var pasliktināties drukas kvalitāti vai izraisīt printera krišanu, kas var izraisīt cilvēku traumas vai ierīces bojājumus.

Pievienojiet barošanas vadu tikai tad, kad uzstādīšana ir pilnībā pabeigta. Printeris var nejauši sākt darboties un tādējādi izraisīt traumas.

Nekāpiet uz printera un nelieciet uz tā smagus priekšmetus. Pretējā gadījumā printeris var zaudēt līdzsvaru, apgāzties vai nokrist, radot traumas.

Nepieskarieties stiprinājuma daļas tapām aizmugurējā vāka augšpusē. Pretējā gadījumā pastāv traumu risks.

**Drukāšana**

Printeri drīkst lietot tikai personas, kas ir apmācītas par ierīces drošu lietošanu. Nepareiza lietošana var izraisīt traumas vai ierīces bojājumus.

Pārliecinieties, ka priekšā printerim vienmēr ir pietiekami daudz brīvas vietas. Izvairieties no priekšmetu novietošanas printera darba zonā. Pretējā gadījumā pastāv risks, ka rokas vai ķermeņa daļas var iespiesties starp drukas plati un svešiem priekšmetiem.

Drukāšanas laikā nedrīkst pieskarties drukas platnei. Pastāv traumu risks, ja rokas nokļūst starp drukas plati un T-kreklu turētāju un aizsargpārsegumi.

Nelieciet rokas printera iekšpusē, kamēr tas ir pieslēgts strāvas padevei un ieslēgts. Kustīgās detaļas ierīces iekšpusē var iespiest rokas vai pirkstus un izraisīt traumas.

Uzklājot priekšapstrādes šķidrumu uz apdrukājamiem materiāliem (piemēram, T-krekliem) ar smidzinātāju vai aplikatoru, rodas smidzināšanas migla. Šādā gadījumā lietojiet atbilstošus individuālos aizsardzības līdzekļus, kas sastāv no plastmasas cimdiem, elpošanas maskas un aizsargbrillēm. Turklāt pārliecinieties, ka darba vietā ir pietiekama ventilācija.

Ja darbības laikā rodas traucējumi vai darbības kļūdas, printeri nekavējoties jāizslēdz. Šādā gadījumā sazinieties ar izplatītāju vai kvalificētu speciālistu. Nedrīkst veikt patstāvīgus remonta mēģinājumus.

**Tehniskā apkope**

Pievērojiet uzmanību, lai, aizverot priekšējo vāku, jūsu pirksti netiktu iespiesti, pretējā gadījumā tas var izraisīt pirkstu traumas.

Uzstādot vai nomainot drukas galviņu, uzmanieties, lai neiespiestu rokas vai pirkstus. Pretējā gadījumā varat gūt traumas.

Neizjauciet tintes maisiņu. Ja tinte nokļūst acīs vai uz ādas, tas var izraisīt iekaisumu. Ja tinte ir nonākusi saskarē ar acīm, neberzējiet acis un nekavējoties izskalojiet tās ar ūdeni.

Nelietojiet šķidrumus, piemēram, tinti, apkopes šķidrumu, tīrīšanas šķidrumu, priekšapstrādes šķidrumu vai atkritumu tinti. Tie var izraisīt caureju vai vemšanu.

Izvairieties no tintes, apkopes šķidruma, tīrīšanas šķidruma, priekšapstrādes šķidruma vai atkritumu tintes nokļūšanas acīs vai uz ādas. Tas var izraisīt iekaisumu. Ja šķidrums ir nonācis saskarē ar acīm, neberzējiet acis un nekavējoties izskalojiet tās ar ūdeni. Glabājiet šķidrumus bērniem nepieejamā vietā.

Vienmēr valkājiet aizsargbrilles un aizsargcimdus, strādājot ar smērvielu, lai tā neiekļūtu acīs vai uz ādas. Tas var izraisīt iekaisumu. Nelietojiet smērvielu uzturā. Tas var izraisīt caureju vai vemšanu. Glabājiet smērvielu bērniem nepieejamā vietā.

Ja nomaināt detaļas un uzstādat papildu piederumus, vienmēr izmantojiet tikai oriģinālās Brother detaļas. Brother neuzņemas atbildību par negadījumiem un problēmām, kas radušās, neizmantojot oriģinālās Brother detaļas. Nomainot detaļas un uzstādot papildu piederumus, vienmēr ievērojiet lietošanas rokasgrāmatā aprakstīto kārtību. Nepareiza rīcība var izraisīt traumas vai problēmas.

**SVARĪGI**

**Drukāšana**

Nepārvietojiet drukas plati ar rokām. Pretējā gadījumā var rasties mehāniski un elektriski bojājumi printerī.

Pārliecinieties, ka priekšā printerim ir pietiekami daudz brīvas vietas un ka tur nav novietoti sveši priekšmeti. Pretējā gadījumā drukas plate var pārkarst un tikt bojāta.

**PIEZĪME**

Izmantojiet printeri tikai vietā, kur nav spēcīgu elektromagnētisko traucējumu avotu, piemēram, traucējumu no elektropārvades līnijām vai statiskajiem elektriskajiem laukiem. Šādi traucējumi var ietekmēt pareizu darbību.

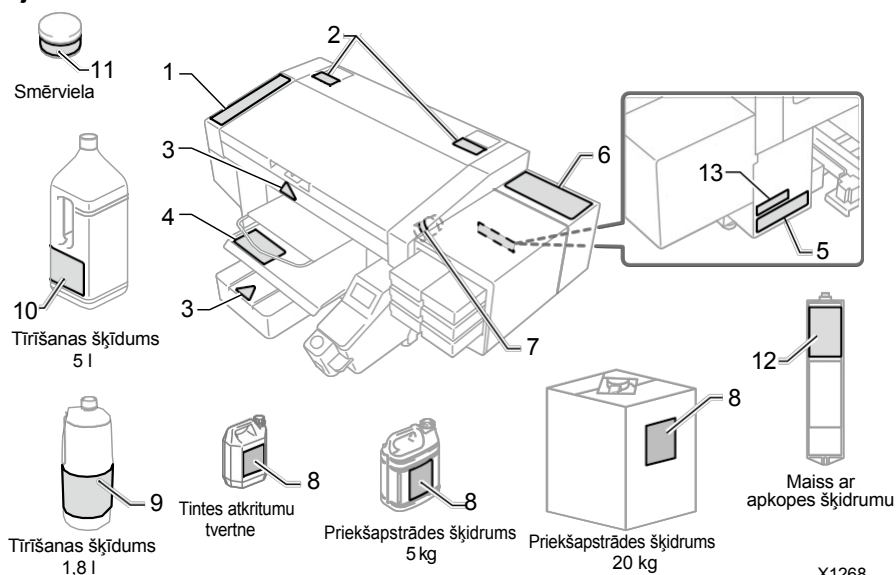
Elektroenerģijas padeves sprieguma svārstības nedrīkst pārsniegt ±10 % no printera nominālā sprieguma. Lielākas novirzes var izraisīt darbības traucējumus.

Strāvas padeves jauda ir jāatbilst printera prasībām. Nepietiekama strāvas padeve var traucēt pareizu darbību.

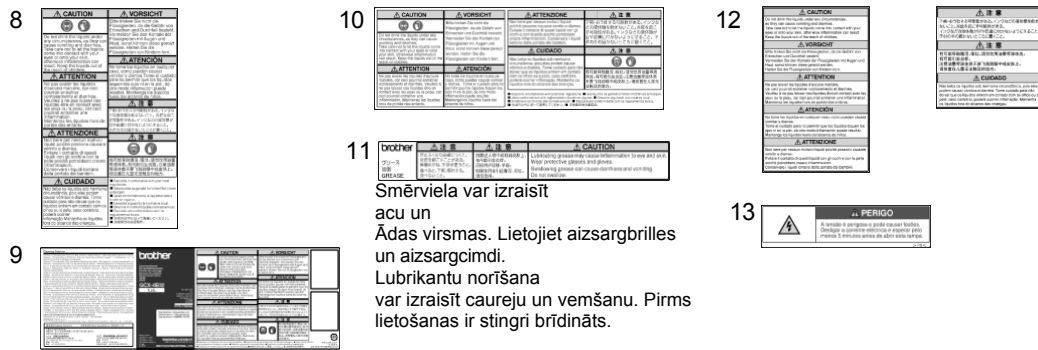
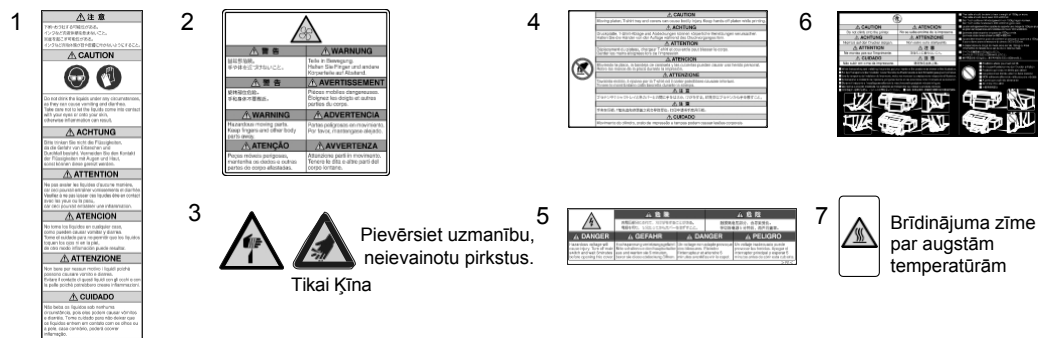
Pērkona negaisa laikā izslēdziet strāvas padevi un izvelciet barošanas vadu no rozetes. Zibens spērieni var izraisīt darbības traucējumus vai bojājumus.

Šis printeris nav paredzēts lietošanai vietās, kur uzturas bērni.

### 3. Brīdinājuma uzlīmes



Uz printera ir uzlīmētas šādas brīdinājuma uzlīmes. Ievērojiet norādītos brīdinājumus. Ja uzlīme ir atdalījusies vai kļuvusi nesalasāma, sazinieties ar izplatītāju.



### <Printera iznīcināšana>

#### Nepieciešamie instrumenti

Krustveida skrūvgriezis: M3 līdz M5

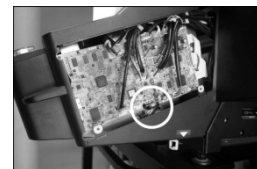
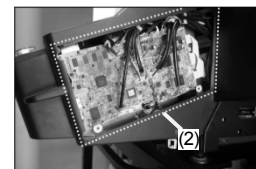
#### CR litija pogas baterijas izņemšana

1) Atvienojiet printeri no strāvas padeves.

2) Noņemiet displeja turētāja labo vāku.

3) Litija baterijas novietojums:

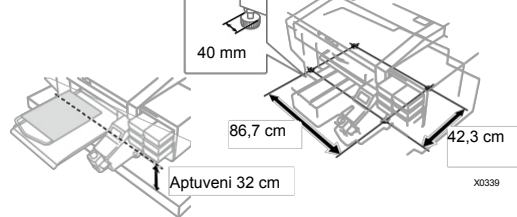
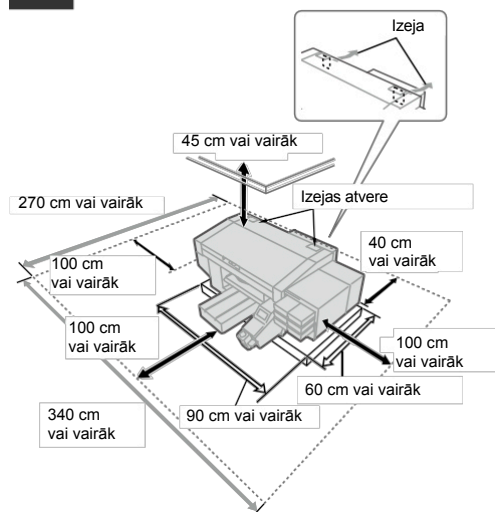
4) Izņemiet litija bateriju bultiņas norādītajā virzienā.



Šis produkts satur CR litija pogas bateriju, kas satur perhlorātu – tāpēc ir nepieciešama īpaša rīcība.

**Uzturiet bateriju, tintes atliekas un printeri saskaņā ar vietējiem noteikumiem!**

## 1 Uzstādīšanas vietas pārbaude



• Jāievēro šādi vides apstākļi:

Vide	Temperatūra	Gaisa mitrums
Uzglabāšana printera	0 °C līdz 40 °C	20 % līdz 85 % (bez kondensācijas)
Darba vide *1	10 °C līdz 35 °C	—
Ieteicamā drukāšanas vide *2	18 °C līdz 30 °C	35 % līdz 85 % (bez kondensācijas)
Elektriskās prasības	Elektroenerģijas padeve	Enerģijas patēriņš
—	Vienfāzes 100–240 V, 50/60 Hz	80 W

\*1: Vides apstākļi, kādos printeri var ekspluatēt.

\*2: Vides apstākļi, kuros var nodrošināt pietiekamu drukas kvalitāti.

- Uzstādot printeri, izvairieties no vietām, kurās ir tieša saules gaisma vai liels putekļu daudzums.
- Ierīces izmēri ir 140 cm (platums) x 130 cm (dziļums) x 55 cm (augstums). Svārs ir 128 kg.
- Kāju izmēri ir 86,7 cm platumā un 42,3 cm dziļumā. Kāju diametrs ir 40 mm.
- Augstums no galda līdz presēšanas plāksnes augšējai malai ir aptuveni 32 cm.
- Nelietojiet pagarinājuma vadu.

- Nodrošiniet pietiekamu brīvo telpu vismaz 100 cm attālumā no printera priekšpusē, kā arī visās ierīces pusēs. Aizmugurējā vāka uzstādīšanai nepieciešama vismaz 40 cm brīva telpa printera aizmugurē. Turklāt atstājiet vismaz 45 cm brīvas vietas virs ierīces. Tā kā izplūdes gaiss tiek novadīts uz aizmuguri, nepieciešams attālums jāievēro vismaz 20 cm attālumā no izplūdes atveres.

- Ja šāda brīva telpa nav pieejama, apkopes vai remonta darbu veikšanai ir jāpārvieta perifērijas ierīces vai pats printeris.
- Galdam, uz kura tiek novietots printeris, jābūt vismaz 90 cm platumā un 60 cm dziļam, un tā celts jābūt vismaz 150 kg. Galda virsmas jābūt līdzenai, horizontālai un stabīlai, un to nedrīkst pārvietot, kamēr.

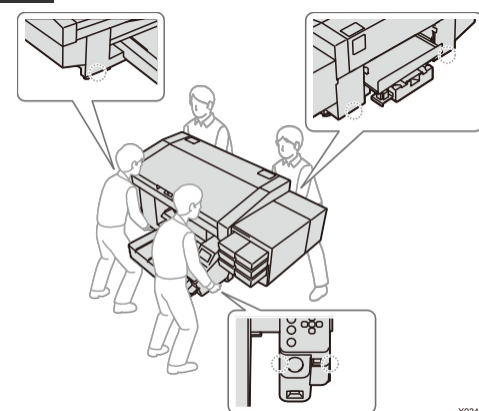
- Uzstādot printeri, novietojiet līmeņrādi uz vāka augšējās virsmas un drukas plāksnes augšējās virsmas un veiciet nepieciešamos regulējumus, lai galvenā ierīce būtu izlīdzināta horizontāli. Drošības pasākumi

- gatavojoties zemestrīcei vai citām dabas katastrofām, nostipriniet galdu un printeri ar palīgīdzekļi, piemēram, stiprinājuma lenti, lai novērstu galvenās ierīces krišanu no galda.

- Lai pievienotu barošanas vadu, nelietojiet pārslodzētas rozetes.



## 2 Printera transportēšana



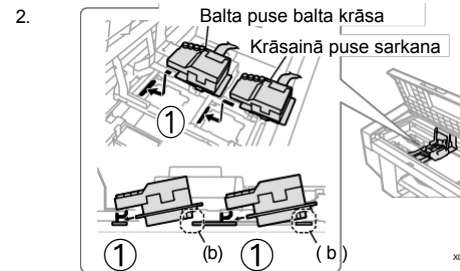
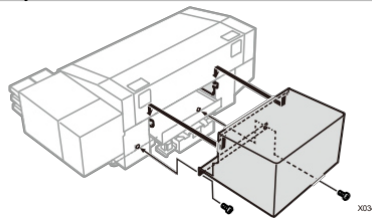
### UZMANĪBU

Printeris sver 128 kg. Printeris pārvietošanai un uzstādīšanai ir nepieciešamas vismaz četras personas, kuras tur printeri vietās, kas atzīmētas ar ▼ (atzīmes atrodas vietās, kur printeris var turēt). Pretējā gadījumā printeris var nokrist, kas var izraisīt traumas vai printera darbības traucējumus.

## 3 Piegādāto piederumu uzstādīšana

Uzstādiet piegādātos piederumus saskaņā ar sekojošajām instrukcijām. Ņemiet vērā, ka drukas plāksni drīkst uzstādīt tikai pēc strāvas padeves ieslēgšanas.

### Aizmugurējais vāks

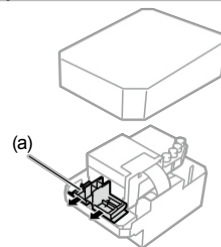


Ievietojiet galviņu stingri virzienā ①.

**UZMANĪBU**

Pievērsiet uzmanību, lai nepieskartos fiksēšanas daļas tapām uz . Pretējā gadījumā varat gūt traumas.

### 1. Drukšanas galviņa



**SVARĪGI**

Izpakojot drukšanas galviņu, uzmanieties, lai nekādā gadījumā nepieskartos tās apakšai. Pretējā gadījumā var rasties slikti drukas rezultāti.

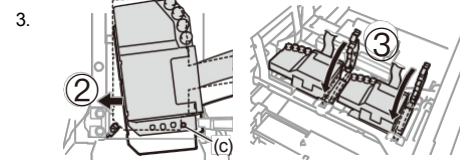
Uzstādiet drukšanas galviņu, iebīdot drukas ratiņus printera vidū, virs drukas plāksnes. Ja drukšanas galviņa tiek uzstādīta, kad drukas ratiņi atrodas tieši virs apkopes vienības, var tikt bojāta apkopes vienība vai drukšanas galviņa.

**SVARĪGI**

Ja drukšanas galviņa nav ievietota pareizi, attēlā ar (b) norādītā daļa var saskarties ar pamatni, kas var izraisīt sliktus drukas rezultātus. Pārliecinieties, ka to ievietojat līdz galam.

**UZMANĪBU**

Uzstādot drukšanas galviņu, pēc iespējas izvairieties no drukas ratiņa pārvietošanas. Jūsu roka var iestrēgt drukas ratiņā un tikt savainota. Turklāt var saspiest šūtenes, kas var tās sabojāt.



Spiediet stingri svirzienā, lai zona (c) saskartos ar drukšanas galviņas metāla plāksnes malu.

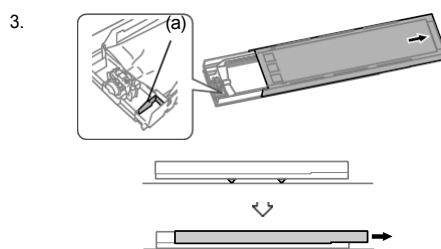
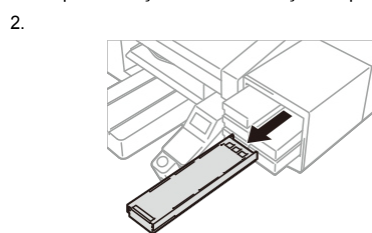
**UZMANĪBU**

Pievienojot ③, turiet to no augšas. Pretējā gadījumā varat savainot roku.

## 4 Tintes kasetnes uzstādīšana un instalēšana

Uzstādiet tintes maisiņu saskaņā ar attēliem iekārtas tintes nodalījuma vāka aizmugurē redzamajiem attēliem.

1. Tā kā baltajā tintē ir sastāvdaļas, kas nogulsnās, tintes maisiņš pirms ievietošanas ir rūpīgi jāsakrata.
  - Turiet kārbu aiz stūriem un sakratiet to 100 reizes no vienas puses uz otru. Pēc tam pagrieziet to otrādi un sakratiet vēl 100 reizes.
  - Tikai pēc tam izņemiet tintes maisiņu no iepakojuma.

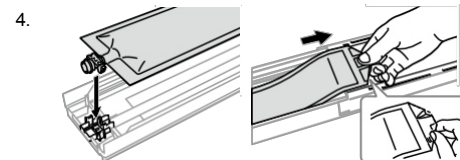


Atveriet tintes kasetnes vāciņu.

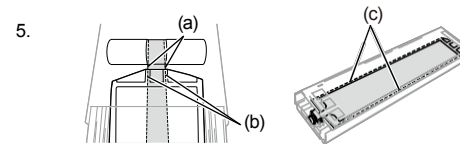
**SVARĪGI**

Atverot vāciņu, uzmanieties, lai nepieskartos zonai (a). Pretējā gadījumā tas var tikt bojāts.

Novietojiet visu kasetni uz līdzenas virsmas, nospiediet aizbīdņus kasetnes apakšā un atveriet vāciņu.



Iespiediet maisiņa galvu patronas turētājā, līdz tas ievietojas. Iztaisnoiet maisiņu un iebīdiet tā galu zem uzvelkamā mehānisma.



Pārbaudiet, vai abi attēlā redzami laukumi (b) un (c) ir taisni.

**UZMANĪBU**

Pievērsiet uzmanību, lai nepieskartos attēlā atzītajai zonai (a). Pretējā gadījumā varat gūt traumas.

### Apkopes saraksts

Lai saglabātu drukas kvalitāti un nodrošinātu printera ilgmūžību, ir nepieciešami šādi apkopes pasākumi. Sīkāka informācija par to ir atrodama lietotāja rokasgrāmatā.

Apkopes laiks	Apraksts	Kļūda / brīdinājuma indikators
Pirms drukāšanas	Atkritumu tintes pārbaude un izmešana	—
	Tīrīšanas šķidrums pārbaude un papildināšana	○
	Baltās tintes ikdienas sakrāšanās	○
Ja tiek parādīta kļūda / brīdinājums	Sprauslu pārbaudes parauga izdrukāšana (drukšanas galviņu pārbaude)	—
	Tintes maisiņa nomainīšana pret jaunu	○
	Sprauslu aizsarga, tīrītāja, izplūdes vāciņa un sūcējvāciņa	○
	Tīrītāja tīrīšanas līdzekļa nomainīšana	○
	Skrāpja sūkļa nomainīšana	○
Ja printeris ir netīrs	Ventilatora filtra nomainīšana	○
	Galviņas tīrīšana	—
	Baltās tintes cirkulācija	—
	Printeru galviņas plāksnes tīrīšana	—
	Printera iekšējās daļas tīrīšana	—
	Drukšanas plāksnes nomainīšana	—

\*Lūdzu, ņemiet vērā, ka šīs instrukcijas saturs var nedaudz atšķirties no pašlaik pārdotā produkta, jo produktam ir veikti uzlabojumi.

**BROTHER INDUSTRIES, LTD.** <https://www.brother.com/>

1-5, Kitajizoyama, Noda-cho, Kariya 448-0803, Japāna.

© 2021-2024 Brother Industries, Ltd. Visas tiesības aizsargātas.

Šī ir oriģinālā instrukcija.

GTX-423  
SC4927-101LV  
2024.07.F(1)