

## Manutenzione preventiva 7,5 k

Questa è una guida su come eseguire tutte le manutenzioni da 7,5k: 7,5k, 15k, 22,55k ecc.

Utilizza solo parti di ricambio originali per mantenere la tua GTX600 NB sempre nelle migliori condizioni per ottenere il meglio. **Controllare che venga utilizzata la versione più recente del firmware e driver.**

Cosa fare	Nome della parte di ricambio (pezzi)	Codice Articolo	Quantità
Pulire l'aria circostante/ sostituire	MIST FAN FILTER SET (2)	SC5066001	1



Filtri ventola (Mist Fan Filter Set)

### Strumenti necessari:

Chiave **GTX600**

Guanti

Aspirapolvere

Panno

### Tempo stimato:

circa 15 minuti

## Sostituzione filtri ventola

Avvio dal menu:

Menu

Cronologia ricezione

**Manutenzione**

Impostazione stampante

Totale stampe

Info temperatura/umidità

Manutenzione

**Pulizia/Sostit. Parti manutenz.**

Circolazione inchiostro bianco

Agit serbatoio bianco

Umidificazione

Unità umidificatore

**Pulizia/Sostit. Parti manutenz.**

Pulis. Tappo e protezioni ugelli

Sostit. parti unità manutenz.

**Sostituire filtro ventola**

Sostituire filtro ventola

La platina si sposta  
per l'operazione

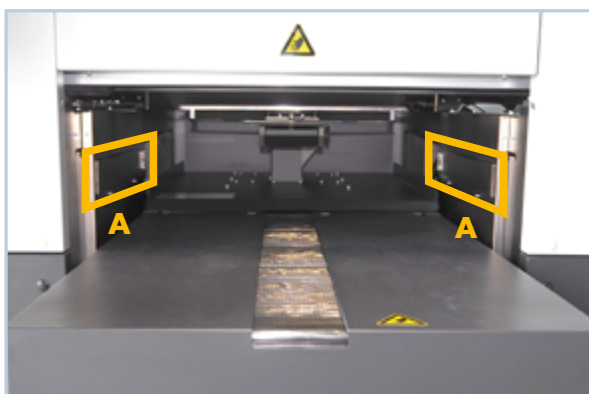
Ok per muovere

Sostituire filtro ventola  
Controllare se tutte  
le porte sono chiuse  
Controllare porte e premere [OK]

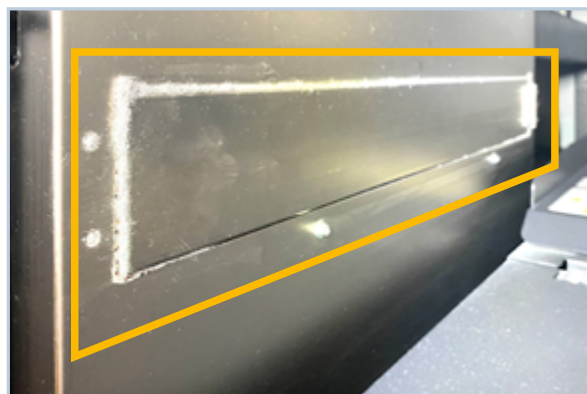
Sostituire filtro ventola  
Allontanare mani  
Tavoletta in funzione

Sostituire filtro ventola  
Eeguire sostituzione

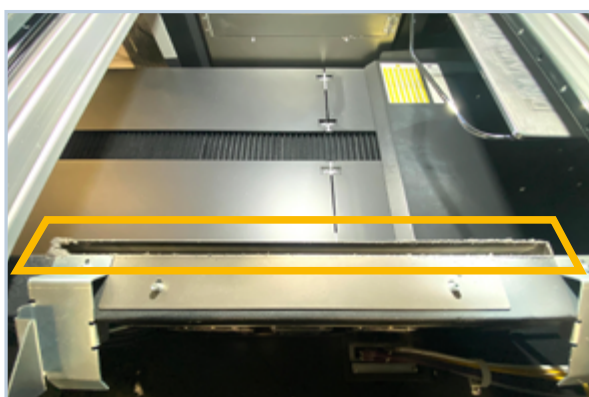
Pulire tutte le aree attorno al filtro della ventola  
con aspirapolvere e panno per rimuovere tutti i  
residui di polvere. Sostituire il filtro della ventola.  
**Non utilizzare la soluzione di pulizia.**



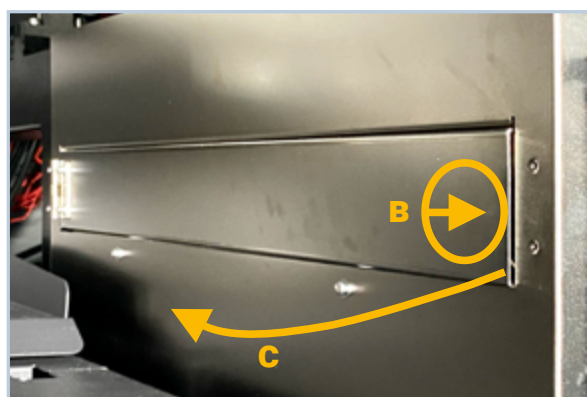
**A:** Posizione dei filtri ventola



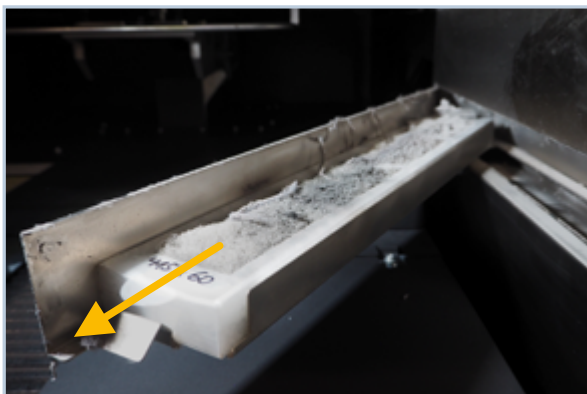
Pulire gli sportelli del filtro e l'area circostante.



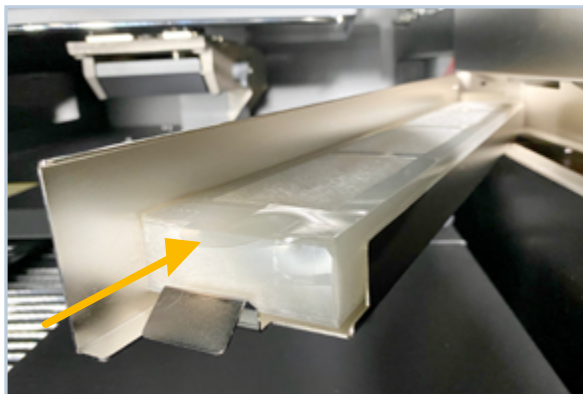
Aprire le porte sul lato destro e sinistro della  
**GTX600 NB** per pulire le cavità sopra il filtro  
della ventola.



**B:** Spingere e rilasciare  
**C:** Aprire lo sportello



Rimuovere il filtro e pulire il vano.



Inserire il nuovo filtro e chiudere lo sportello.

Sostituire filtro ventola

Eeguire sostituzione

Premere [OK]

Hai terminato la manutenzione preventiva 7,5k.